



ÉDITORIAL

Et de 5 !

Dans l'édition du mois dernier de cet agenda, on vous annonçait le lancement des permanences du CHEM, dans la toute nouvelle Maison Arc-en-Ciel de Mons, qui sera officiellement inaugurée le 8 novembre prochain. Ce mois-ci, nous avons le plaisir de vous communiquer de bonnes nouvelles depuis de Louvain-la-Neuve ! En effet notre CHELLN reprend ses activités, après quelques années d'interruption. Grâce au soutien des CHEFF et de leurs différents pôles, avec l'appui de quelques transfuges de Liège et de Namur, nous avons pu réunir l'essentiel au bon fonctionnement d'un cercle : un comité, un local et une soirée de permanence. Rendez-vous donc dès le lundi 7 octobre dès 18h30 au Foyer de l'AGL, 67 rue des Wallons pour la première permanence du CHELLN, nouvelle formule ! Notre comité n'est pas très grand, ainsi nous sommes à la recherche de jeunes motivés, qui ont envie de s'investir dans un projet convivial et utile. En particulier, nous sommes à la recherche d'un secrétaire, d'un responsable bar et d'un responsable activités. Que ce soient des sorties, des projections de films, aller au cinéma, manger un bout quelque part, aller voir une exposition, parler d'un sujet qui vous tient à cœur, etc. Chaque membre est libre de proposer une activité qu'il aimerait mettre sur pied. Enfin, nous sommes à la recherche d'accueillants. L'accueil est un des traits principaux des différents pôles des CHEFF. (...)

Les CHEFF sont désormais présents sur 5 pôles :

Louvain-la-Neuve (CHELLN)

Bruxelles (CHE)



Liège (CHEL)



Mons (CHEM)



Namur (CHEN)



Suite de l'éditorial

En gros, chaque personne se présentant au cercle peut, s'il le désire, avoir un entretien privé et confidentiel avec un des accueillants, afin de parler de ses doutes, poser ses questions, partager son expérience ou simplement avoir un premier contact privilégié avec un des membres. Cela fait partie du rôle social du CHELLN, et de tous les cercles LGBTQI en général. Pour cela les volontaires reçoivent une formation coordonnée par les CHEFF. On peut aussi envisager d'autres postes (notamment un responsable pub, ce genre de choses), mais ce sont là les principaux et les plus urgents. N'hésitez cependant pas à faire vos propositions ! On pourra en parler un de ces lundis pendant nos permanences.

L'équipe du CHELLN

Les activités de nos pôles

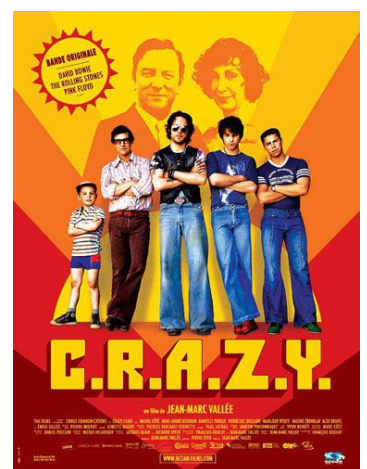


Jeudi 3 octobre | CinoCHE « C.R.A.Z.Y. »

Le retour des CinoCHE, avec ce film québécois de Jean-Marc Vallée.

Le film suit la vie d'un adolescent (Marc-André Grondin) grandissant dans les années 60-70, au milieu d'une belle fratrie, admirateur de David Bowie et de son père, et confronté à son homosexualité.

Sont abordés les thèmes du coming-out et de la famille, bercés par la douce nostalgie d'une belle époque.



Dès 19h30 au Solbosch, salle AZ1.101, suivi d'un débat

PAF 1 €. Gratuit pour les membres CHE/CHEFF

Jeudi 10 octobre | La MAC d'octobre

Une fois par mois, le CHE fait vibrer la MAC aka la Rainbow House de Bruxelles avec ses soirées cocktails endiablées.

Dès 19h30 à la MAC

Jeudi 17 octobre | Karaoké

Le CHE vous emmène au 102 pour une soirée Karaoké.

Accueils dès 18h30 à Aimer à l'ULB

Départ à 19h30 pour le 102, avenue Buyl

Jeudi 24 octobre | Bowling

Pas de permanence à Aimer à l'ULB ce jeudi, le CHE vous donne rendez-vous au centre-ville pour une soirée bowling. Les détails du rendez-vous seront publiés sur Facebook et sur www.che-ulb.be

Jeudi 31 octobre | Soirée Halloween

Rendez-vous à Aimer à l'ULB pour un pré-TD Halloween.

Accueils dès 18h30 et activité à partir de 19h30



Cercle homo étudiant de l'ULB (CHE) / Bruxelles

Siège social : Avenue Jeanne, 38 à 1050 Bxl
contact@che-ulb.be - www.che-ulb.be

Permanences et activités tous les jeudis soirs, à la Maison Arc-en-ciel (2^e jeudi du mois ; Rue du marché au charbon, 42) ou à Aimer à l'ULB (les autres jeudis ; Avenue Jeanne, 38), sauf en période de vacances et d'examens.

Avec le soutien de la Coordination Holebi Bruxelles (CHB), de la Rainbow House Brussels et de Aimer à l'ULB.





Jeudi 3 octobre | Unifestival

Cette année, c'est déjà la 7^{ème} édition de ce festival, totalement gratuit, organisé au Sart-Tilman. Il s'agira d'une soirée exceptionnelle, au rythme de musiques variées et d'artistes de rue. Ce sera aussi l'occasion pour le CHEL de se mettre en avant, dans cette joyeuse ambiance, avec un stand au sein des cercles étudiants. Que la fête commence !

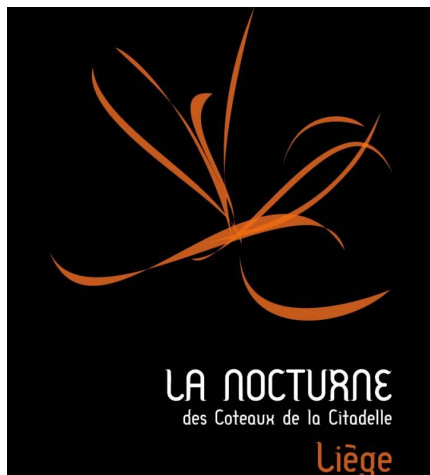
Accueils maintenus dès 17h30 à la MAC.

*Départ vers le campus **à 18h30.***

Nous y aurons un stand toute la soirée. Ouvert à tous.



Samedi 5 octobre | Nocturne des coteaux



Liège vous dévoile pour un soir ses ruelles, cours, escaliers, terrasses, sentiers, prairies, vergers, exceptionnellement accessibles, subtilement illuminés, joyeusement animés dans une féerie de lumières et une joyeuse atmosphère de fête.» Venez vivre cette soirée où Liège s'illumine, y compris dans ses recoins habituellement fermés, avec le CHEL !

Rendez-vous à 18h30, place du Marché, à côté de la Poste.

Mardi 8 octobre | Ciné-club Imago « *La vie d'Adèle. Chapitres 1 & 2* »

« Avec cet éblouissant corps à corps entre Léa Seydoux et Adèle Exarchopoulos, Kechiche (*La graine et le mulet, L'esquive*) cartographie la mise au monde sociale, culturelle, amoureuse et sexuelle d'une jeune femme. Histoire d'amour éperdu, cinéma initiatique, immersion charnelle dans un désir ravageur, *La vie d'Adèle* est un chef-d'oeuvre de cinéma et une sublime Palme d'or. »

Les Grignoux

À 20 heures au cinéma Le Parc, à Droixhe

Jeudi 10 octobre | Assemblée générale « *CHEL needs you !* »

Une Assemblée générale, c'est l'occasion de tirer un bilan et d'établir des perspectives pour l'avenir. Et cette année, plus que jamais, le CHEL a besoin de votre avis. Organisation, activités image : nous attendons vos propositions et idées ! C'est l'occasion de vous exprimer !

Accueils dès 17h30 et activité à 19h30 au SIPS. Ouvert à tous.

Jeudi 17 octobre | Soirée jeux

Un classique des classiques au CHEL ! Rien de tel qu'une bonne soirée faite d'amusement, de fous rires et de ludique réflexion autour de jeux de société. Cette fois-ci, il se murmure que le CHEL aurait fait l'acquisition de tout nouveaux jeux...

Accueils dès 17h30 et activité à 19h30 au SIPS.

Réservé aux moins de trente ans.

Jeudi 24 octobre | Sortie sur la Foire

Tradition oblige, le CHEL se rend sur la Foire ! A nous sensations fortes (enfin, ça, pas pour tout le monde !), croustillons et lacquemants ! Venez passer cette belle soirée avec nous !



Accueils dès 17h30 ; départ du SIPS à 19h30. Ouvert à tous.

Mercredi 30 octobre | Ciné-club Imago « *Ma vie avec Liberace* »

Dans ce dernier opus de Steven Soderbergh, Kirk Douglas et Matt Damon interprètent le couple très paillettes formé par le chanteur de charme Liberace et son majordome.

À 20 heures au cinéma *Le Parc*, à Droixhe

Jeudi 31 octobre | Soirée Halloween

Des mystères plus étranges et effrayants les uns que les autres se sont abattus sur la Maison Arc-en-ciel... Parviendrez-vous, malgré l'épouvante, à les résoudre ? Venez le découvrir avec nous dans cette soirée où seule la peur aura droit de cité...

Accueils dès 17h30 et activité à 19h30, **exceptionnellement à la MAC.**
Ouvert à tous.



CHEL / Jeunes Homos Liégeois(es)

Siège social :
Rue Sœurs-de-Hasque, 9 à 4000 Liège
comite@chel.be - www.chel.be

Permanences « **Accueils** » tous les jeudis à 17h30, suivies d'**activités** à 19h30, à la Maison Arc-en-ciel (1^{er} jeudi du mois ; En Hors-Château, 7) ou au SIPS (les autres jeudis ; rue Sœurs-de-Hasque, 9).

Avec le soutien d'Arc-en-ciel Wallonie (asbl), d'Alliège (asbl), du SIPS (asbl), de la Fédération des étudiants de l'ULg, de la Province de Liège et de son Service des Interventions financières à caractère social





Mercredi 2 octobre | Soirée bières spéciales

Amenez tous deux/trois bières de votre région pour nous les faire découvrir ou redécouvrir. Comme à son habitude, le bar sera bien évidemment ouvert et prêt à vous servir !

16, avenue Reine Astrid 5000, Namur, 2eme étage du CSU. De 19h à 20h la permanence accueil est ouverte. Début de la soirée à 20h

Mercredi 9 octobre | Permanence

Le CHEN fait sa perma au CSU !

16, Avenue Reine Astrid, Namur.

Début de la soirée à 20 heures, permanence accueil de 19 à 20 heures.

Mercredi 16 octobre | Soirée jeu « Action ou vérité »

Vous n'avez rien à cacher ? Venez le prouver à notre soirée "Action ou vérité", dans l'ambiance Chenienne du CSU (16, Avenue Reine Astrid, Namur). Vous n'êtes peut-être pas si téméraires que vous ne le pensez...
Permanence Accueil de 19 à 20 heures, début de la soirée à 20h.

Vendredi 18 octobre | Bar du CGLN

Comme à son habitude, le 3ème vendredi du mois, le CHEN prend le contrôle au CGLN (13, Rue des Brasseurs à Namur) ! Nous vous accueillerons pour la soirée avec notre nouvelle playlist autour d'un verre... Ou deux. Des cocktails vous seront désormais proposés. N'hésitez pas à passer!



Dès 20h, au CGLN

Mercredi 23 octobre | Permanence

Le CHEN fait sa perma au CSU !

16, Avenue Reine Astrid, Namur.

Début de la soirée à 20 heures, permanence accueil de 19 à 20 heures.

Mercredi 30 septembre | Creepy CHEN

À l'approche d'Halloween, le CHEN revêt son costume sombre pour faire trembler le CSU (16, Avenue Reine Astrid, Namur)... Ambiance et frissons seront au rendez-vous, n'hésitez pas à venir déguisés !

Permanence Accueil de 19 à 20 heures, début de la soirée à 20 heures.

Cercle LGBTQI de Namur (CHEN)

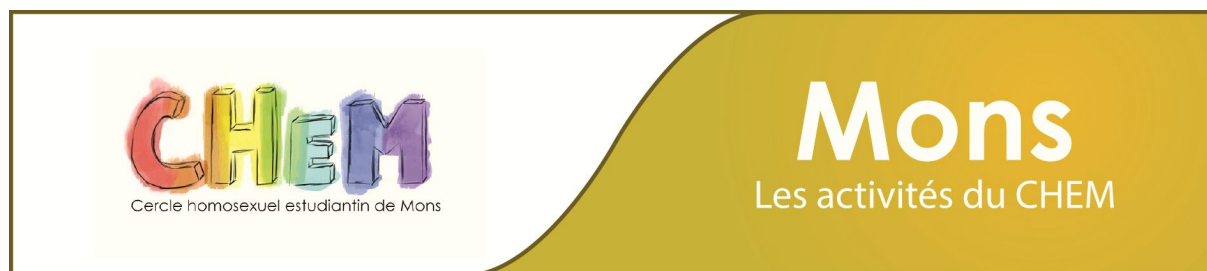


Siège social : Rue des Brasseurs 13 à 5000 Namur
che_namur@hotmail.com / www.lescheff.be/namur

Permanences « **Accueils** » tous les mercredis à 19h, suivies d'**activités** à 20h, sauf en période d'examens et de vacances : NOUVEAU LIEU A PRECISER.

Avec le soutien d'Arc-en-ciel Wallonie, de l'Assemblée Générale des Etudiants de l'UNamur et du Centre gay et lesbien de Namur.



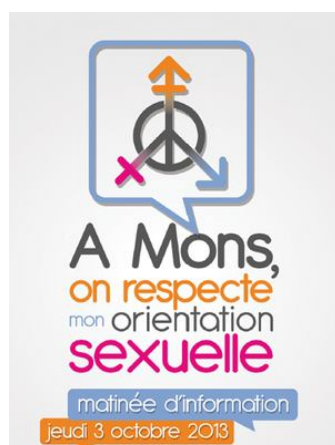


Mercredi 2 octobre | Permanence

Première permanence du CHEM, dans les locaux de la nouvelle Maison Arc-en-ciel de Mons, au cœur de l'îlot de la Grand'Place.

MAC de MONS, rue de la Seuwe, n°20. Accueil dès 17h30.

Jeudi 3 octobre | Matinée de sensibilisation à l'homophobie



En partenariat avec le CPAS de Mons, le CHEM et d'autres associations montoises vous invitent à une matinée de sensibilisation à la Faculté polytechnique, rue de Houdain.

Programme détaillé des interventions sur www.lesCHEFF.be

Réservation conseillée au 065/412 374

Mercredis 9, 16, 23 et 30 octobre | Permanences

Venez rejoindre l'équipe déjà bien étoffée du CHEM pour discuter autour d'un verre et planifier les futures activités.

MAC de MONS, rue de la Seuwe, n°20.

Accueil des nouveaux dès 17h30 et soirée dès 18h30.



Cercle Homosexuel Étudiantin de Mons (CHEM)

Siège social : Rue de la Seuwe 20 à 7000 Mons
cercle.chem@gmail.com / www.lescheff.be/mons

Permanences « **Accueils** » tous les mercredis à 17h30, suivies d'**activités** dès 19h, sauf en période d'examens et de vacances à la Maison Arc-en-ciel de Mons, rue de la Seuwe, 20 (îlot Grand'Place).

Avec le soutien de la Maison Arc-en-Ciel de Mons.

CHELLN

Louvain-la-Neuve

Les activités du CHELLN

Lundi 7, 14, 21 et 28 octobre

Permanence hebdomadaire du CHELLN. Accueil de toutes les personnes intéressées et discussion des projets pour notre nouveau pôle néo-louvaniste.

Au Foyer de l'AGL, rue des Wallons 67.

Permanence dès 18h30.



Cercle homosexuel étudiant de Louvain-la-Neuve (CHELLN)

cercle.chelln@gmail.com

Permanences « **Accueils** » tous les lundis à 18h30, suivies d'**activités**, au Foyer, 64, rue des Wallons, 67, sauf en période d'examens et de vacances.

Avec le soutien de l'AGL.





Samedi 12 octobre | Rencontre inter-cercles

Pour la rencontre inter-cercles de la rentrée, les CHEFF investissent la toute nouvelle MAC de Mons !

Au programme :

13h00 à 14h00 : Pique-nique en commun, présentations et visite des lieux.

14h00 à 15h00 : Atelier 1 et 2 (au choix)

15h00 à 15h15 : Mise en commun des ateliers

15h15 à 15h30 : Pause café

15h30 à 16h00 : Communications des cercles et des groupes de travail permanents

16h00 à 17h00 : Atelier 3 et 4 (au choix)

17h00 à 18h00 : Mise en commun des ateliers, évaluation de la journée et drink

Atelier 1 : Revendications et action militante. Évaluation de l'action sur la Russie. Quelle place les CHEFF doivent-ils avoir dans les débats internationaux ? Et au niveau belge ? Faut-il recentrer nos actions ? Quand et comment choisit-on de réagir ?

Atelier 2 : Communication vers l'extérieur. Face à la multiplication des canaux de communication (agenda papier, agenda google, forum, sites web, différents groupes facebook, twitter...) comment gérer la diffusion d'info à l'attention de nos membres et du grand public. Quelles sont les moyens efficaces et ceux qui ne le sont pas ? Questions éthiques ? Comment toucher les jeunes qui ne nous connaissent pas encore ?

Atelier 3 : Colloque LGBTQI et féminisme. Nous l'avons dit et répété, nous souhaitons organiser un colloque itinérant (sur Bruxelles, Liège et Namur au moins) qui explorerait les liens entre notre mouvement et les féminismes. Venez rejoindre nos invité.e.s pour constituer un comité de pilotage.

Atelier 4 : TQI kézako ? Nous voulons ouvrir notre mouvement aux questions trans, queer et intersexe, mais ce n'est pas toujours facile. Ces groupes sont hyper-marginalisés et nous manquons d'interlocuteurs. Nous ferons l'évaluation commune de ce qui a déjà été fait et évoquerons d'autres pistes. Si vous avez des sueurs froides quand on vous demande ce que veut dire Q ou I, c'est l'atelier que vous devez choisir !

De 13 à 18 h à la MAC de Mons, 20 rue de la Seuwe (Îlot Grand'place)

Vendredi 18 octobre & Dimanche 20 octobre | Salon EDUC

20^e salon EDUC Charleroi EXPO 16-20 octobre 2013

Les CHEFF sont au salon de l'Éducation de Charleroi, en partenariat avec Relie-F ASBL.

Plus d'info sur le site www.saloneducation.be

Vendredi 18 octobre et dimanche 20 octobre, de 10h à 18 h à Charleroi Expo, avenue de l'Europe, 21

Les CHEFF, fédération étudiante LGBTQI de Belgique francophone (asbl)

Rue des Brasseurs, 13 - 5000 Namur – 0491/25.57.87

www.lescheff.be - comite@lescheff.be – facebook.com/lescheff – twitter.com/cheffasbl

Les CHEFF sont un Groupement de Jeunesse reconnu par la Fédération Wallonie-Bruxelles



Avec le soutien de la Wallonie



Les CHEFF sont membres de :



Editeur responsable : CHEFF (asbl)